




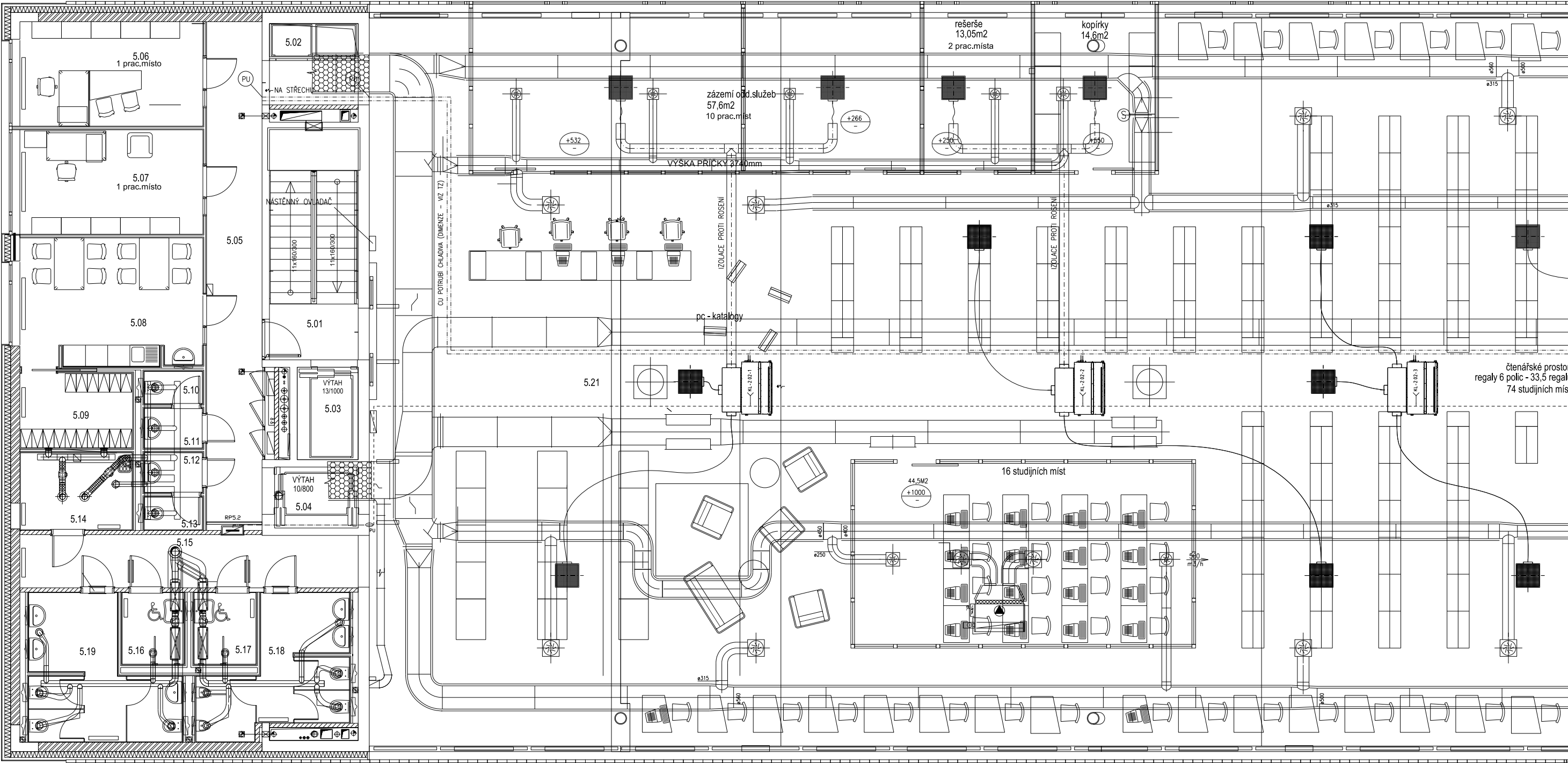
Rev. č.	Poznámka	Datum	Podpis	Kontrola
Vypracoval: ING. O.NOVOTNÝ		Hlavní projektant: ZDENĚK HÁBA		Kontrola: ZDENĚK HÁBA

Kraj: ÚSTECKÝ	NCI.CZ ENGINEERING Vzduchotechnika * Vytápění * Klimatizace <small>NCI.CZ ENGINEERING s.r.o. IČ:286 83 218 * DIČ:CZ286 83 218 GORKEHO 1613 * 436 01 Litvinov Zaps. OR-KS Ústí n.L., * odd.C * vložka č. 26738 Tel. + Fax: 478 791 2016 * e-mail:nci@nci.cz * http://www.nci.cz</small>
Obec: ÚSTÍ NAD LABEM	
Investor: Univerzita Jana Evangelisty Purkyně v Ústí nad Labem Pasleurova 1 400 96 Ústí nad Labem	
Aloce: CHLAZENÍ VK UJEP, ÚSTÍ NAD LABEM SO 02 DOCHLazenÍ PRostoru KNIHOVNý - VOLNÝ VBÝBR	
Část projektu: D.1.4.4 PROVOZNÍ ROZVOD SILNOPROUDU	
Stupeň projektu: PRO PŘEDENÍ STAVBY	
Název výkresu:	



D.1.4.4.02

2.PP - elektroinstalace - dispozice



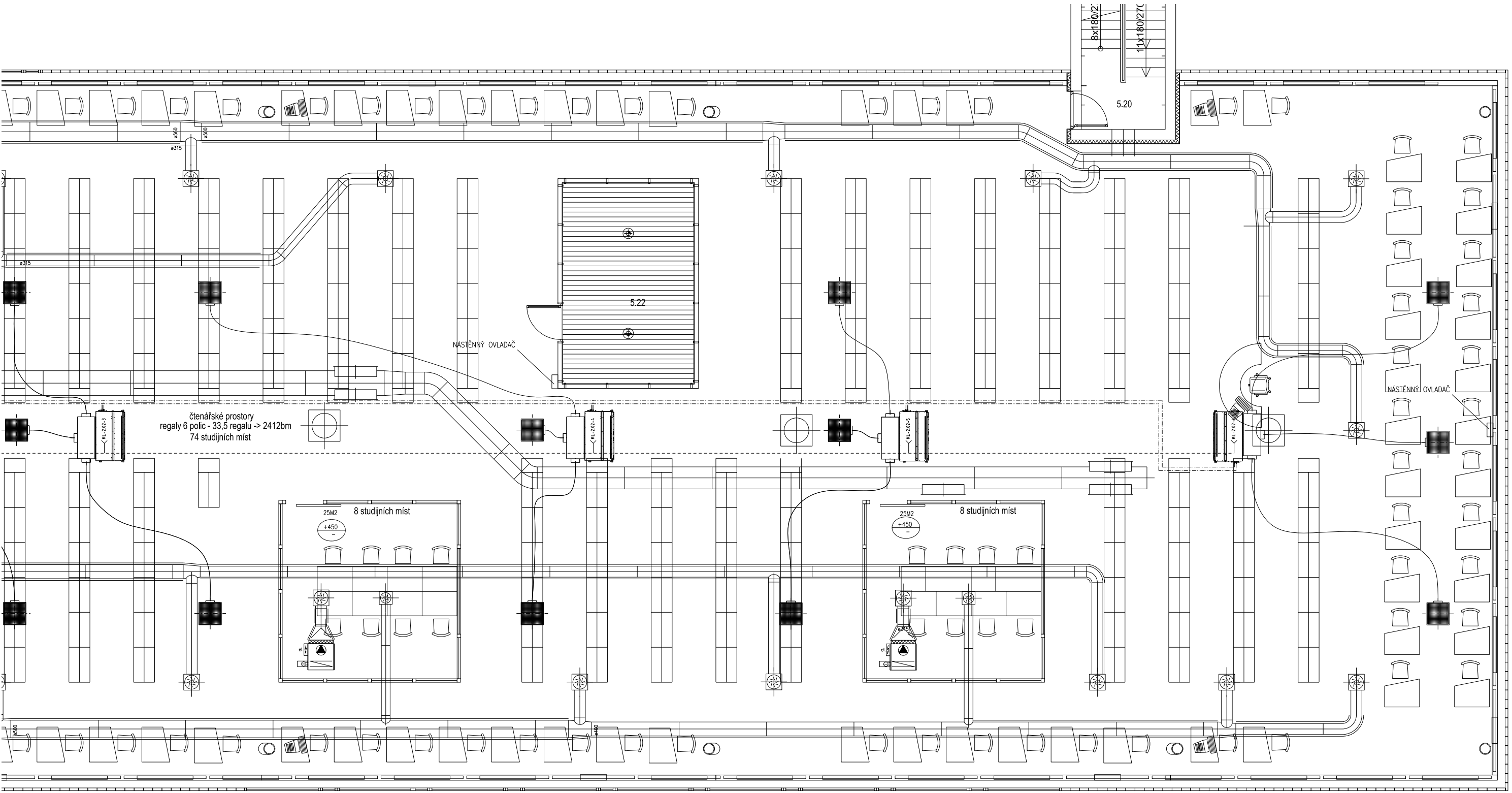
LEGENDA KABELOVÝCH TRAS:

- instalace v drátěném žlabu
- instalace v elektroinstalační trubce
- instalace nad minerálním podhledem

LEGENDA OSTATNÍCH SYMBOLŮ:

- Y vývod 400V
- Y vývod 230V
- R rozvaděč
- PU protipožární ucpávka

Rev. č.	Poznámka	Datum	Podpis	Kontrola
Vypracoval:	Hlavní projektant:	Kontrola:		
ING. O.NOVOVNÝ	ZDENĚK HÁBA	ZDENĚK HÁBA		
Kraj: ÚSTECKÝ		NCI.CZ ENGINEERING		
Obec: ÚSTÍ NAD LABEM		Vzduchotechnika * Vytápění * Klimatizace		
Investor: Univerzita Jana Evangelisty Purkyně v Ústí nad Labem		NCLCZ ENGINEERING s.r.o.		
Pasážova 1		IČ:286 83 218 * DIČ:CZ286 83 218		
400 96 Ústí nad Labem		GORKEHO 1613 * 436 01 Litvínov		
Alka: CHLAZENÍ VK UJEP, ÚSTÍ NAD LABEM		Zaps. OR-KS Ústí n. L. * odd.C * vložka č. 26738		
SO 02 DOCHLAZENÍ PROSTORU KNIHOVNY - VOLNÝ VÝBĚR		Tel. + Fax: 476 701 206 *		
Část projektu: D.1.4.4 PROVOZNÍ ROZVOD SILNOPROUDU		e-mail:nci@nci.cz * http://www.nci.cz		
Stupeň projektu: PRO PROVEDENÍ STAVBY		Měřítko:	Datum:	
Název výkresu:		1:50	11.11.2019	
5.NP - elektroinstalace - dispozice - část 1		Formát:	Zakázkové číslo:	
		ISO A3	19-054-150 NCI	
		Číslo výkresu:	D.1.4.4.03	



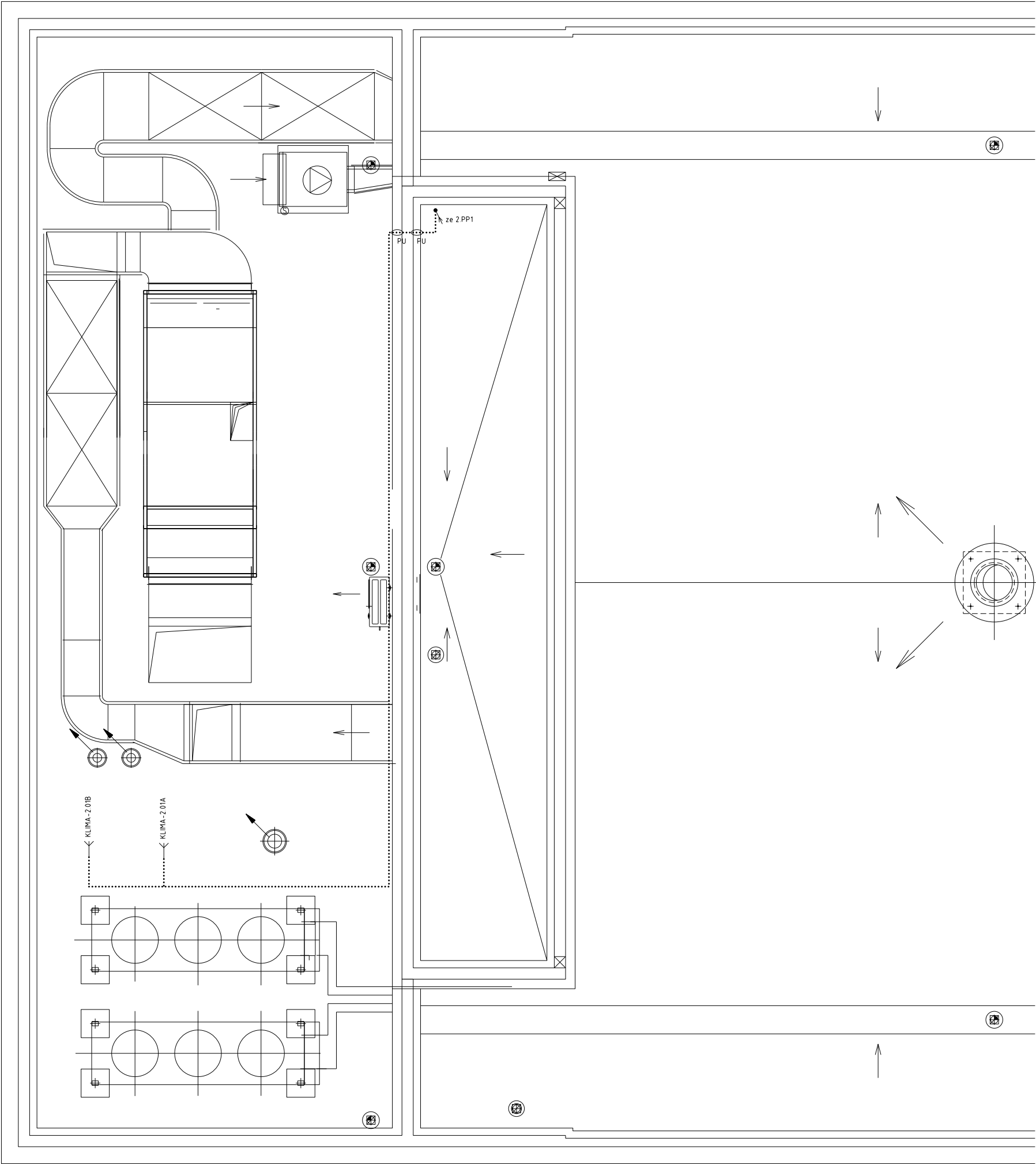
LEGENDA KABELOVÝCH TRAS:

- instalace v drátěném žlabu
- instalace v elektroinstalační trubce
- instalace nad minerálním podhledem

LEGENDA OSTATNÍCH SYMBOLŮ:

- Y vývod 400V
- Y vývod 230V
- R rozvaděč
- PU protipožární ucpávka

Rev. č.		Poznámka		Datum	
				Podpis	
				Kontrola	
Vypracoval:		Hlavní projektant:		<div>NCI.CZ ENGINEERING</div> <div>Vzduchotechnika * Vytápění * Klimatizace</div> <div>NCLCZ ENGINEERING s.r.o.</div> <div>IČ:286 83 218 * DIČ:CZ286 83 218</div> <div>GORKEHO 1613 * 436 01 Litvínov</div> <div>Zaps. OR-KS Ústí n. L. * odd.C * vložka č. 26738</div> <div>Tel. + Fax: 476 701 206 *</div> <div>e-mail:nci@nci.cz * http://www.nci.cz</div>	
ING. O.NOVOVNÝ		ZDENĚK HÁBA			
		ZDENĚK HÁBA			
Kraj:		ÚSTECKÝ			
Obec:		ÚSTÍ NAD LABEM			
Investor:		Univerzita Jana Evangelisty Purkyně v Ústí nad Labem			
		Pasturova 1			
		400 96 Ústí nad Labem			
Alcoa:		CHLAZENÍ VK UJEP, ÚSTÍ NAD LABEM			
		SO 02 DOCHLAZENÍ PROSTORU KNIHOVNY - VOLNÝ VÝBĚR			
Část projektu:		D.1.4.4 PROVOZNÍ ROZVOD SILNOPROUDU		Mřížko:	
Stupeň projektu:		PRO PROVEDENÍ STAVBY		1:50	
Název výkresu:				Datum:	
				11.11.2019	
				Formát:	
				Zakázkové číslo:	
				ISO A3	
				19-054-150 NCI	
				Číslo výkresu:	
				D.1.4.4.04	



LEGENDA KABELOVÝCH TRAS:

- instalace v drátěném žlabu
- instalace v elektroinstalační trubce
- .-.-.-.- instalace nad minerálním podhledem

LEGENDA OSTATNÍCH SYMBOLŮ:

- Y vývod 400V
- Y vývod 230V
- R rozvaděč
- PU protipožární ucpávka

Rev. č.		Poznámka		Datum		Podpis	Kontrola
Vyraboval:		Hlavní projektant:		Kontrola:		NCI.CZ ENGINEERING	
ING. O.NOVOVNÝ		ZDENĚK HÁBA		ZDENĚK HÁBA			
Kraj:		ÚSTECKÝ		Vzduchotechnika * Vytápění * Klimatizace NCI.CZ ENGINEERING s.r.o. IČ:286 83 218 * DIČ:CZ286 83 218 GORKEHO 1613 * 436 01 Litvínov Zaps. OR-KS Ústí n. L. * odd.C * vložka č. 26738 Tel. + Fax: 476 701 206 * e-mail:nci@nci.cz * http://www.nci.cz			
Obec:		ÚSTÍ NAD LABEM					
Investor:		Univerzita Jana Evangelisty Purkyně v Ústí nad Labem Pasturova 1 400 96 Ústí nad Labem					
Alcoa:		CHLAZENÍ VK UJEP, ÚSTÍ NAD LABEM SO 02 DOCHLAZENÍ PROSTORU KNIHOVNY - VOLNÝ VÝBĚR					
Část projektu:		D.1.4.4 PROVOZNÍ ROZVOD SILNOPROUDU		Mřížka:		Datum:	
Stupeň projektu:		PRO PROVEDENÍ STAVBY		1:50		11.11.2019	
Název výkresu:		6.NP (střecha) - elektroinstalace - dispozice		Formát:		Zakázkové číslo:	
				ISO A3		19-054-150 NCI	
				Číslo výkresu:		D.1.4.4.05	